

# K-EXPLORACIÓN

8 Días | 7 Noches

# K-EXPLORACIÓN

8 Días | 7 Noches

Seúl | Jeonju | Yeosu | Gyeongju  
Pyeongchang | Seúl

#### Servicio Altamente Calificado

Expertos en Primera Clase.

Brindamos experiencias exclusivas en tours, transporte, atracciones.



#### Planes Personalizados

Ideas para tus Vacaciones.

Entendemos su estilo de viaje, Planeemos juntos tus vacaciones.



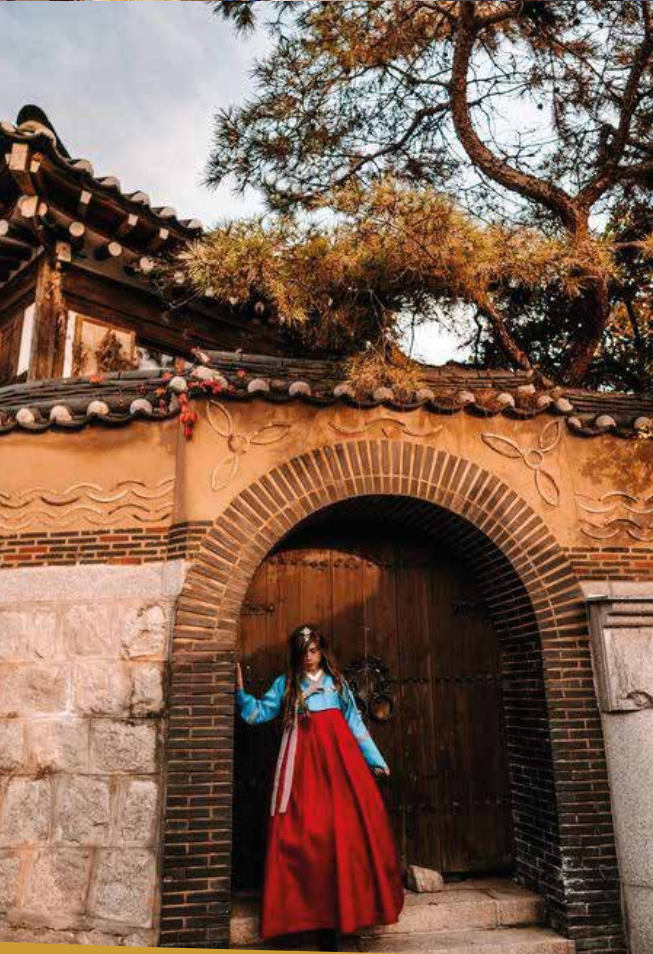
#### Hoteles Selectos

Comodidad para Nuestros Clientes.

Nuestro equipo ofrece solo la mejor selección de hoteles asequibles y de lujo.



Corea del Sur  
*K-Exploracion*



## Día 1. Incheon - Seúl

Llegada al aeropuerto internacional de Seúl.

Seúl – Ha sido la capital de Corea durante 600 años, es una ciudad encantadora, un lugar donde la tradición y la modernidad se mezclan en armonía.

Después de los trámites de migración y aduana, recepción por un asistente y traslado en servicio regular al hotel.

Nota: Las habitaciones están disponibles hasta la hora del check in (después de las 15:00 hrs.).

Tiempo libre.

Alojamiento en hotel en Seúl

## Día 2. Seúl - Yongin - Seúl

Desayuno en el hotel.

Visita con guía en servicio regular, donde podrán conocer:

- Palacio Real Gyeongbok. (es el más extenso y magnifico de los cinco palacios preservados)
- Ceremonia de cambio de la Guardia Real.
- Museo del Folklore. (Situado en el palacio Gyeongbokgung)
- Tienda del centro de ginseng coreano o tienda de amatistas
- Pueblo Folclórico Coreano, (museo vivo que reproduce la vida antigua de alfareros, tejedores, herreros y otros artesanos).

Alojamiento en hotel en Seúl.

## Día 3. Seúl - Gongju - Buyeo- Jeonju

Desayuno en el hotel.

Traslado a la ciudad de Gongju y visita con guía en servicio regular, donde podrán conocer:

Gongju – Ciudad llena de cultura y con una magnífica interrelación con la naturaleza.

- Tumba del rey Muryeong. (está registrada en la lista tentativa del gobierno de Corea del Sur de sitios del Patrimonio Mundial).

Salida hacia Buyeo a 1.5 horas.

Buyeo – Antigua capital de la dinastía Baekje

- Observatorio Nakhwaamcliff.

Continuación a Jeonju a 80 km / 1 hora.

Jeonju – Es un importante centro turístico famoso por la comida coreana, edificios históricos, actividades deportivas y festivales innovadores.

- Villa Hanok (con 700 casas tradicionales coreanas)

Posteriormente check in en el hotel y tiempo libre.

Alojamiento en hotel en Jeonju.

## Día 4. Jeonju - Gwangju - Suncheon - Yeosu

Desayuno en el hotel.

Traslado a Gwangju (1 hr. 20 min) y visita con guía en servicio regular, donde podrán conocer:

Gwangju – Ciudad que representa la libertad y la democracia para los coreanos.

- Cementerio nacional 18 de mayo. (Donde se encuentran enterradas las víctimas de la masacre de Gwangju ocurrida el 18 de mayo de 1980)

Continuación a Suncheon (1hr).

- Jardín de la Bahía de Suncheon. (reserva natural protegida)
- Yeosu – Ciudad con un paisaje maravilloso del océano.
- Observación del camino del almirante Yi Sun Sin.

Posteriormente check in en el hotel y tiempo libre.

Alojamiento en hotel en Yeosu.

## Día 5. Yeosu - Jinju - Busan - Gyeongju

Desayuno en el hotel.

Traslado y visita con guía en servicio regular, donde podrán conocer:

Jinju – Ciudad rica en recursos naturales e históricos.

- Castillo Jinjuseong. (históricamente vinculado a la invasión japonesa en 1592.)

Salida hacia Busan (1 hr 30 min).

Busan – Es la segunda ciudad más grande de Corea. Llena de Templos Budistas ubicados en lo profundo de la región montañosa.

- Mercado Jagalchi, (uno de los mercados de pescado y mariscos más grande).
- Playa Haeundae, (la playa más famosa de Corea, abarcando un área de más de 14 acres)

Al término de la visita traslado a Gyeongju (1hr 30min)

Gyeongju – La capital del reino Shilla durante mil años, en donde se hallan edificios históricos, templos y varios monumentos artísticos.

Alojamiento en hotel en Gyeongju.

## Día 6. Gyeongju - Andong- Pyeongchang

Desayuno en el hotel.

Visita con guía en servicio regular, donde podrán conocer:

- Templo Bulguksa, (el más famoso de la fe budista).
- Gruta Seokguram. (templo artificial de piedra hecho de granito).





Continuación a Andong.

Andong – Ciudad surcoreana donde el Río Nakdong fluye a través de la ciudad.

· Pueblo Hahoe. (famoso por la visita de la reina Isabel II de Gran Bretaña).

Traslado a Pyeongchang.

Posteriormente check in en el hotel y tiempo libre.

Alojamiento en hotel en Pyeongchang.

## Día 7. Pyeongchang - Sockcho - Seúl

Desayuno en el hotel.

Visita con guía en servicio regular, donde podrán conocer:

- Estadio Pyeongchang. (anfitrión de las Olimpiadas de Invierno de 2018).
- Parque Nacional del Mt. Seoraksan, (área de la Preservación de la Biosfera.)
- Templo Sinheungsa. (templo antiguo con un profundo significado histórico, construido por un gran monje Jajangyulsa)

\*\*\* Se recomienda tomar Tour Opcional “Castillo Gwongem”. \*\*\*

La fortaleza de Gwongemseong es el sitio de las ruinas de un castillo llamado Monte Seoraksan, y también se conoce como Castillo del Monte Onggeumsan, o Castillo de Toto. Se encuentra en la empinada montaña Dol del monte Seoraksan Sogongwon.

Nota: Durante la temporada alta en octubre, el Parque Nacional Seoraksan restringirá la entrada de autobuses y autobuses medianos. Es posible que no podamos visitar el Parque Nacional Seoraksan para este recorrido.

Al término de la visita salida rumbo a Seúl y traslado al hotel.  
Alojamiento en hotel en Seúl.

## Día 8. Seúl

Desayuno en el hotel.

A la hora convenida, traslado al aeropuerto para el vuelo de salida.

Nota: Las habitaciones están disponibles hasta la hora del check out (antes de las 11:00 hrs).

FIN DE LOS SERVICIOS.

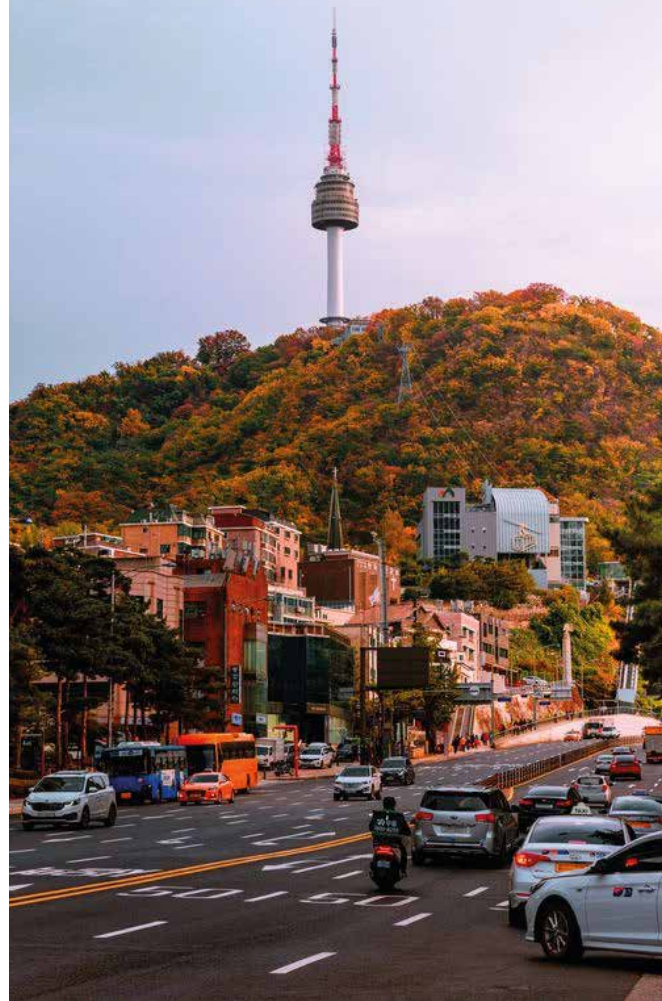
## INCLUYE

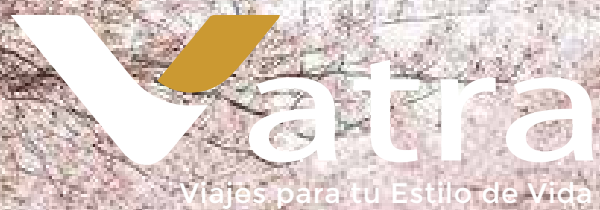
- 7 Desayunos.
- Guía en español e inglés.
- Alojamiento en hotelería turista superior.
- Traslados
- Traslado aeropuerto / hotel o viceversa.

## NO INCLUYE

- Boleto aéreo internacional, y nacional en el destino.
- Tours opcionales.
- Early check-in o late check-out en el hotel.
- Bebidas y alimentos no mencionados.
- Maleteros.
- Propinas a guías, choferes y personal de hoteles y restaurantes.
- Gastos de índole personal.
- Gastos médicos.
- Ningún gasto que no haya sido considerado en el rubro "El costo no Incluye".

\*\* Si requiere un guía con idioma específico, la solicitud debe realizarse con tiempo \*\*





-  [vatraviajesmx](#)
-  [vatraviajes](#)
-  [VatraViajes](#)
-  [vatraviajes](#)